

RELATÓRIO DE DESEMPENHO



2T23

CEMIG

- A Cemig Distribuição conclui a maior emissão de debêntures de sua história, referente a R\$ 2 bilhões. Esses recursos líquidos serão destinados à recomposição de seu caixa.
- A Cemig firmou contrato de fornecimento de energia elétrica, dentro do ambiente de mercado livre de energia, com a Arena MRV, para garantir, até dezembro de 2028, o fornecimento de energia limpa, renovável e garantida pelo Cemig REC - Certificado de Energia Renovável.
- A Cemig obteve 76,2 pontos no Índice de Satisfação da Qualidade Percebida (ISQP) referente ao ano de 2023, ultrapassando a meta estabelecida de 72,4 pontos. Esse desempenho representa um avanço notável em relação ao ano anterior, quando registrou 67,7 pontos.



- A Cemig anunciou que zerou o número de obras em atraso em seis de seus polos: Belo Horizonte (rede aérea e subterrânea), Betim, Sete Lagoas, Varginha, Juiz de Fora e Ipatinga, de forma a melhorar a qualidade do serviço prestado aos consumidores e diminuir o impacto das interrupções no fornecimento de energia elétrica.
- Empresas mineiras podem ter desconto de até 35% na conta de luz a partir de 2024. Acordo firmado entre Fiemg e Cemig visa incentivar empresas de consumo entre 500 kW e 5 mil kW mensais a aderirem ao programa.

DESTAQUES AMBIENTAIS DO TRIMESTRE

- A Cemig vai investir R\$ 13 bilhões em energia renovável, reafirmando sua relevância no cenário da sustentabilidade em Minas Gerais.



DESTAQUES SOCIAIS DO TRIMESTRE

- O Censo da Diversidade da Cemig foi enviado para todos os colaboradores da Cemig para mapear o perfil dos respondentes e coletar informações relativas à percepção de cada um sobre diversidade e inclusão na Empresa. Além disso, ocorreu o primeiro treinamento sobre diversidade, direcionado à liderança e a todos os colaboradores.
- A Cemig concluiu ações de eficiência energética em 40 Associações de Proteção e Assistência aos Condenados - Apacs. Os investimentos de R\$ 9 milhões ocorreram na modernização de equipamentos obsoletos por outros mais sustentáveis, como é o caso de lâmpadas, chuveiros, geladeiras e freezers, e a instalação de 36 usinas solares fotovoltaicas.



DESTAQUES DE GOVERNANÇA DO TRIMESTRE

- Foi realizada auditoria dos requisitos do processo de emissão do Cemig REC - Certificado de Energia Renovável, para garantir a lisura do processo desde a geração da energia até o controle sobre os certificados transacionados.
- A campanha para Declaração de Atividade Externa e Participação Societária chegou ao final, com resposta de, aproximadamente, 100% dos empregados próprios ativos.
- A Cemig atualizou a instrução sobre Destinação e Transferência de Material Inservível e Resíduos, para regular a contabilização na conta de estoque, bem como a destinação final ambientalmente correta de resíduos.



PRINCIPAIS ÍNDICES QUE A CEMIG PARTICIPA



- 23 anos consecutivos no índice
- Única empresa brasileira do setor elétrico a ser listada

ISE B3

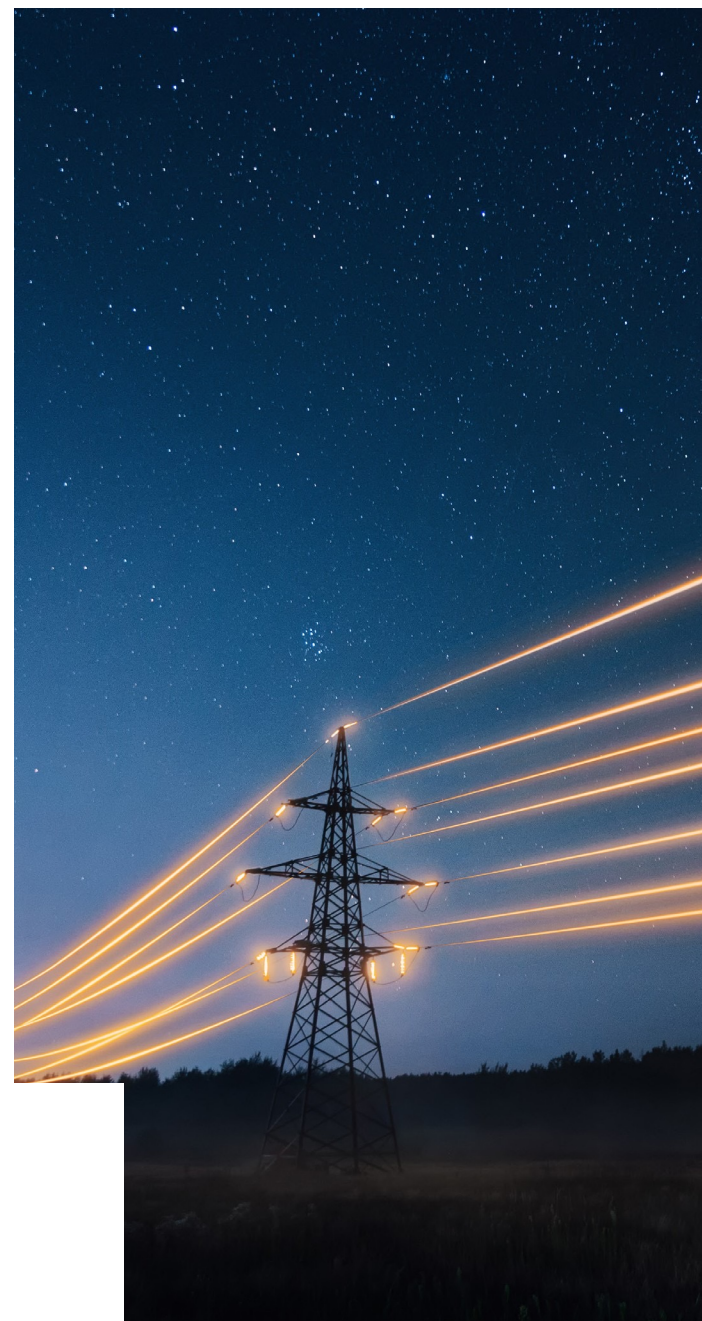
- 18 anos consecutivos no índice



- Líder em práticas de mudanças climáticas na América Latina



- Melhor avaliação do setor elétrico brasileiro



INDICADORES TRIMESTRAIS

MUDANÇA DO CLIMA E ENERGIA RENOVÁVEL

Indicadores	1T23	2T23
% da geração proveniente de fontes renováveis	100%	100%
Consumo de energia elétrica por empregado (MWh)	1,68	1,69
Consumo de combustível renovável (GJ)	5.361,38	5.280,32
Consumo de combustível não renovável (GJ)	814.529,48	854.008,49
Índice de perdas da rede básica de transmissão (Cemig GT) (%) ¹	2,78	2,21
I-RECs comercializados de fontes renováveis	118.565	1.420.465
Cemig RECs comercializados de fontes renováveis (%) ²	1.795.939	235.620
Número de medidores inteligentes instalados (unid)	5.991	10.307

1 - O valor apresentado é uma média do trimestre.

2 - Cemig SIM REC: certificado que ratifica os atributos ambientais de empreendimentos e instituições, por meio da rastreabilidade da origem de energia 100% limpa e renovável.



IMPACTO E PROTEÇÃO AMBIENTAL

Indicadores	1T23	2T23
Total de hectares de recomposição Cemig (hectares)	142,63	50,88
Número de transformadores reformados (unid)	124	110
% de resíduos enviados para reaproveitamento	90,3	100
Biomassa afetada (kg) ³	293,37	344,94

RECURSOS HÍDRICOS

Indicadores	1T23	2T23
Consumo de água (m ³)	38.046,7 ⁴	42.871,7
Indicador de Gestão de Monitoramento de Águas Superficiais (%) ⁵	100%	100%

3 - Soma toda a biomassa de peixes mortos (em quilogramas) devido aos impactos diretos causados por usinas hidrelétricas durante operação e manutenção das unidades geradoras.

4 - Foi feita correção em relação ao consumo de água total no primeiro trimestre de 2023, visto que não incluiu a soma de todas as unidades.

5 - Avalia o cumprimento dos monitoramentos de qualidade das águas superficiais em 43 reservatórios da Cemig, em conformidade com a legislação vigente.



DESENVOLVIMENTO SOCIAL SUSTENTÁVEL

Indicadores	1T23	2T23
Destinação ao Fundo para Infância e Adolescência (FIA) (R\$)	741.732,06	41.597,27
Destinação ao Fundo do Idoso (R\$)	741.732,06	41.597,27
Destinação via lei de incentivo aos esportes (R\$)	7.418.674,41	83.194,55

SAÚDE E SEGURANÇA DAS PESSOAS

Indicadores	1T23	2T23
Taxa de frequência de acidentes (empregados próprios e terceirizados)	3,21	3,78
Número de acidentes fatais ou não fatais com a população	9	10



DIVERSIDADE E EQUIDADE

Indicadores	1T23	2T23
Número de colaboradores próprios	4.936	4.875
% de colaboradores brancos	58,77%	58,22%
% de colaboradores negros	36,73%	37,19%
% de colaboradores amarelos	0,43%	0,43%
% de colaboradores indígenas	0,10%	0,10%
% de colaboradores que não declaram raça	3,97%	4,06%
% de mulheres na Cemig	14,47%	14,36%
% de mulheres em cargos de liderança	16,84%	17,71%
% de negros em cargos de liderança	17,37%	17,19%
% de colaboradores abaixo de 30 anos	9,22%	8,51%
% de colaboradores entre 30 e 50 anos	62,70%	63,41%
% de colaboradores acima de 50 anos	28,08%	28,08%



TRANSPARÊNCIA

Indicadores	1T23	2T23
% de ações em poder dos membros dos conselhos e diretoria	0,01	0,01
Número de conselheiros independentes	10	10

ÉTICA E INTEGRIDADE

Indicadores	1T23	2T23
Total de denúncias recebidas	99	110
Total de denúncias procedentes ou parcialmente procedentes concluídas	13	24



SATISFAÇÃO DO CLIENTE

Indicadores	1T23	2T23
DEC - Duração Equivalente de Interrupção por Consumidor (horas)	3,04	2,16
FEC - Frequência Equivalente de Interrupção por Consumidor (unidade)	1,27	1,05





CRÉDITOS

Companhia Energética de Minas Gerais

<https://www.cemig.com.br/>

Avenida Barbacena, 1200 - Santo Agostinho - Belo Horizonte/MG